

COMMUNE DE IRODOUER FICHE SYNTHÉTIQUE

Cette fiche synthétise à l'échelle de la commune les données du Rapport de diagnostic SDEnR de la Communauté de Communes.

PRODUCTION ET CONSOMMATION ÉNERGÉTIQUES ACTUELLES DE LA COMMUNE

Consommation de la commune en 2020 (source OEB)

En GWh	Électricité	Gaz naturel	Fioul	Carburants pétroliers	Bio-carburants	Biomasse	Total
IRODOUER	8	0	4	24	1,9	4,4	43

La consommation énergétique de la commune représente 5 % de la consommation énergétique de la Communauté Communes Saint-Méen Montauban.

Production de la commune en 2021 (source OEB)

En GWh	Solaire PV	Eolien terrestre	Bois énergie domestique	Bois énergie chaufferies	Méthanisation	Total
IRODOUER	0,2	0,02	3,5	0,2	0,0	3,9

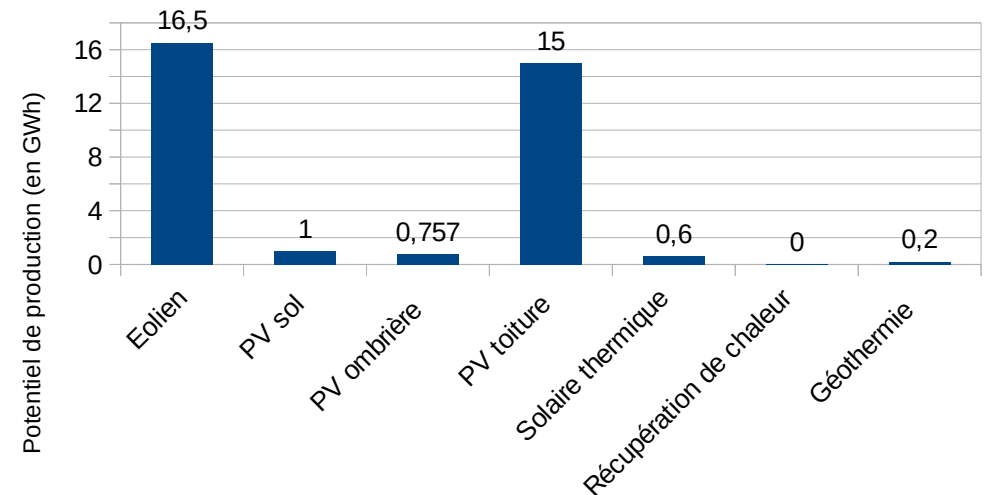
La production d'EnR sur le territoire de la commune représente 3 % de la production d'EnR à l'échelle de la Communauté de Communes Saint-Méen Montauban. **La commune produit 9 % de l'énergie qu'elle consomme.**

POTENTIEL DE DÉVELOPPEMENT DES ENR PAR FILIÈRE SUR LA COMMUNE

Potentiel total sur la commune : 34 GWh, soit 5% du potentiel total de la Communauté de Communes Saint-Méen Montauban.

33,2 GWh en électricité et 0,8 GWh en chaleur.

Potentiel de développement des différentes filières sur la commune d'Irodoeur



POTENTIEL ENR DE LA COMMUNE

Électricité

L'éolien

2 sites éoliens potentiels ont été identifiés sur la commune. Ces 2 sites sont situés en zone de vigilance. Sur ces sites, 3 mats pourraient potentiellement être installés pour un potentiel de production de **16,5 GWh**, représentant 5 % du potentiel total de la Communauté Communes Saint-Méen Montauban.

Les zones d'implantation potentielles pour l'éolien sont répertoriées sur le tableau et la carte ci-dessous, la couleur de la zone est définie en fonction des enjeux et contraintes qui impactent la zone. Les enjeux à prendre en compte pour chaque zone sont les suivants :

Commune	Id de la zone	Observation(s)	Classe de développement	Nombre mats potentiels	Potentiel de production (GWh)
Irodouer/Saint-Pern	56	PT1et2 + partiellement boisé	sous contrainte	2	11
Irodouer	78	RTBA	sous contrainte	2	11
Total commune				4	22

Le solaire

- 1 site potentiel solaire photovoltaïque **au sol**¹ a été identifié (voir carte page suivante) soit une superficie de 6700 m² et un potentiel de production de **1 GWh**, représentant 3 % du potentiel total de la Communauté Communes Saint-Méen Montauban. Sur les 1 sites identifiés, 1 sont sur du foncier public.
- Potentiel solaire photovoltaïque **en ombrière** : **0,8 GWh** répartis sur 4 parkings. Sur les 4 parkings, représentant une superficie totale de 7570 m², 3 parkings sont situés sur du foncier public. La commune détient 7 % du potentiel PV ombrière de la Communauté Communes Saint-Méen Montauban.
- Potentiel solaire photovoltaïque **en toiture** : **15 GWh**, ce qui représente 5 % du potentiel solaire en toiture de la Communauté Communes Saint-Méen Montauban. Sur les 15 GWh de potentiel, 66 % sont situés sur des toitures agricoles, 3 % sur des toitures tertiaires, 20 % sur des toitures résidentielles et 0 % sur des toitures industrielles. Par ailleurs, 37 % du potentiel se situe sur des toitures relevant de l'obligation d'équipement dans le cadre de la loi APER (toitures > 500m²).

¹ Type de zonage étudié : sites pollués et anciens site industriels (type carrière, décharge) et délaissés routiers

Chaleur renouvelable

La géothermie

Potentiel : un potentiel de **0,2 GWh**.

Le solaire thermique

Potentiel : un potentiel de **0,6 GWh**. Ce potentiel se situe totalement sur les toitures des bâtiments résidentiels.

La récupération de chaleur fatale

Potentiel : **0 GWh**.

Les réseaux de chaleur

Un travail d'identification de la densité des besoins de chaleur et des potentiels réseaux de chaleur a été réalisé au cours de l'étude. Sur la commune, les zones qui ont été identifiées sont représentés dans la carte ci-dessous.



SD - ENR

Légende

Parkings potentiels

PV ombrières

foncier privé

foncier public

Zones solaires en
toiture ou ombrière
en projet

Zones potentiel PV au sol

foncier privé

foncier public

Zones potentielles
pour l'éolien

avec peu d'enjeux
(développement
favorable)

avec quelques
enjeux
(développement
sous contrainte)

avec plusieurs
enjeux
(développement
difficile)

Site potentiel
hydroélectricité

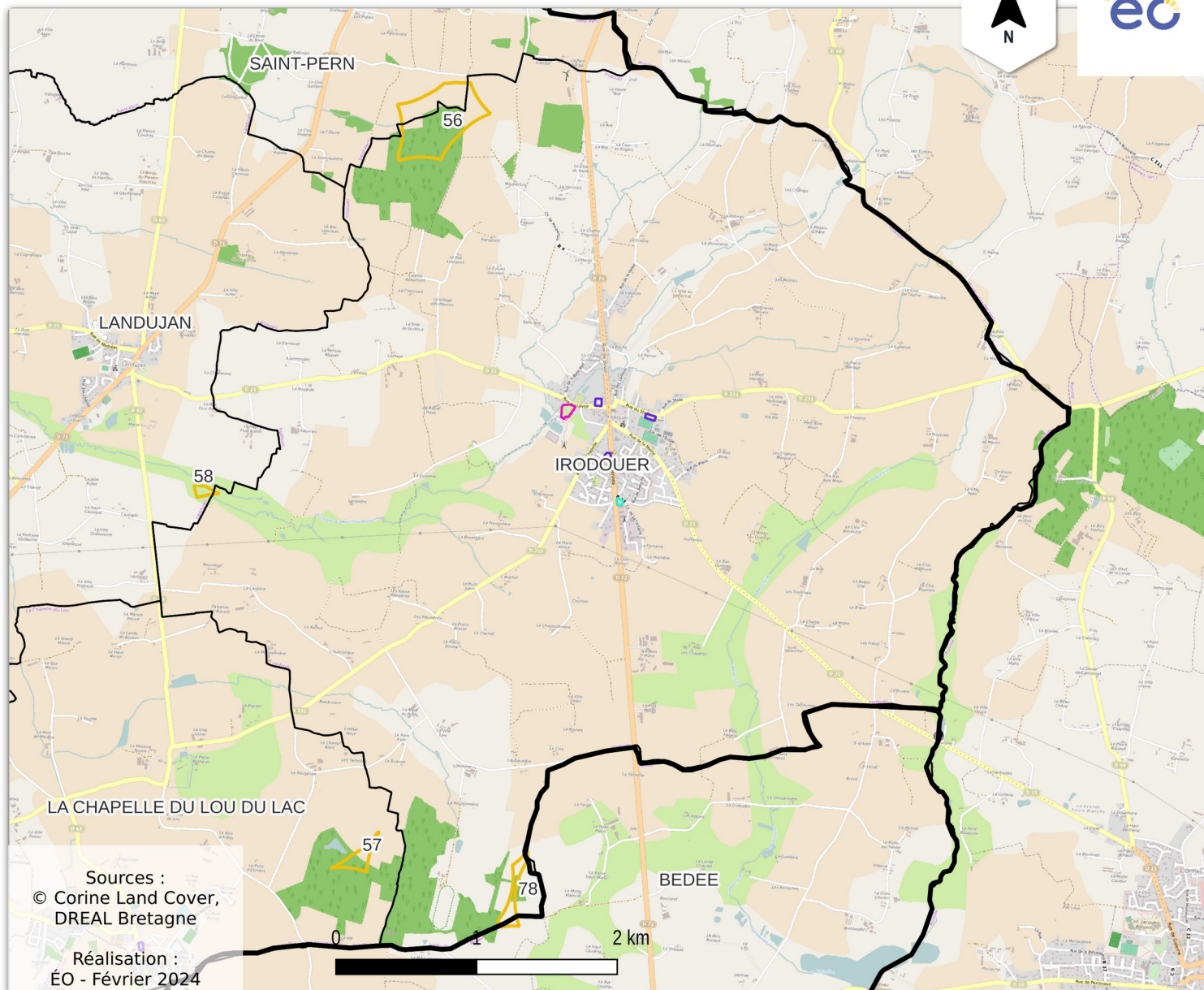




Figure 1: Carte localisation le potentiel EnR de la commune

Zoom Potentiel PV au sol

7	<p>localisation : IRODOUER , Saint-Méen Montauban type de zone : basias identifiant de la zone : 7 parcelles : AB482 nom et et activité ancien établissement : Collecte et traitement des eaux usées (station d'épuration) , Activité terminée surface : 7000 m2 puissance installable : 700 kWc productible : 700 MWh zonage PLU/PLUi : N observations : ZHP ; activité agricole ? priorité de développement : sous contrainte foncier public : oui, commune</p>		
---	---	---	---

Zoom Potentiel PV en ombrière

18	<p>localisation : Irodouer , Saint-Méen Montauban nom du site : Parking Place du 19 mars 1962 identifiant de la zone : 18 surface : 2329m² puissance installable : 233 kWc productible : 233 MWh foncier public : oui, Commune</p>		
19	<p>localisation : Irodouer , Saint-Méen Montauban nom du site : Parking du stade de foot identifiant de la zone : 19 surface : 2245m² puissance installable : 225 kWc productible : 225 MWh foncier public : oui, Commune</p>		
20	<p>localisation : Irodouer , Saint-Méen Montauban nom du site : Parking Résidence Plein Sud identifiant de la zone : 20 surface : 1384m² puissance installable : 138 kWc productible : 138 MWh foncier public : oui, Commune</p>		
55	<p>localisation : Irodouer , Saint-Méen Montauban nom du site : Parking Eureden Irodouer identifiant de la zone : 55 surface : 1612m² puissance installable : 161 kWc productible : 161 MWh foncier public : non,</p>		